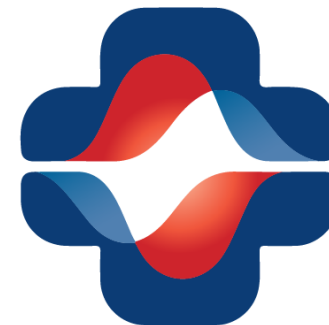


ESF projekt UP.03.3.1.04.0020

# REGIONALNI CENTAR KOMPETENTNOSTI MLINARSKA



Regionalni centar  
kompetentnosti  
**Mlinarska**

## UTJECAJ TERMOMINERALNE VODE NA SMANJENJE DEFORMACIJA KRALJEŽNICE KOD DJECE ŠKOLSKOG UZRASTA

### PROGRAM STRUČNOG USAVRŠAVANJA NASTAVNIKA

#### *Fizioterapijska procjena*

---

Ivan Vrbić

Srednja škola Topusko



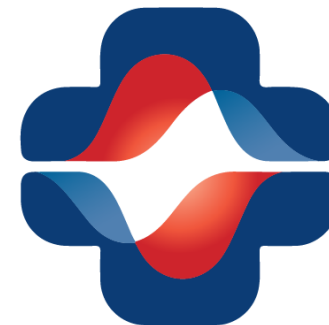
Projekt je sufinancirala Europska unija iz Europskog socijalnog fonda.

# 1. Uvod

- Prvi korak – obuhvatna inicijalna funkcionalna procjena
- Inicijalna procjena se uspoređuje sa finalnom (evaluacija fizioterapije)
- Ključna je za određivanje trenutnog stanja oboljelog
- „SOAP” model procjene



Regionalni centar  
kompetentnosti  
**Mlinarska**



Regionalni centar  
kompetentnosti  
**Mlinarska**

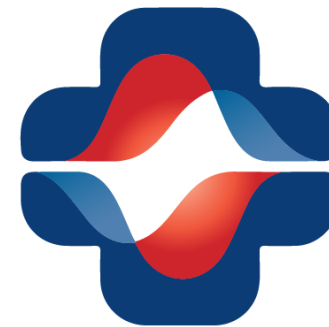
- Slika 1. Usporedba dobre i loše posture

## 2. „SOAP” model

- **S** – subjektivni pregled (osebna i obiteljska anamneza, trenutno stanje)
- **O** – objektivni pregled (opservacija posture, kralježnice, asimetrije ekstremiteta i mišića, promjene na kostima)
- **A** – naliza (testovi snage, gibljivosti, antropometrijske karakteristike)
- **P** – plan terapije (na temelju prikupljenih podataka)



Regionalni centar  
kompetentnosti  
**Mlinarska**



Regionalni centar  
kompetentnosti  
**Mlinarska**

Slika 1. Mjerenje opsega pokreta kutomjerom

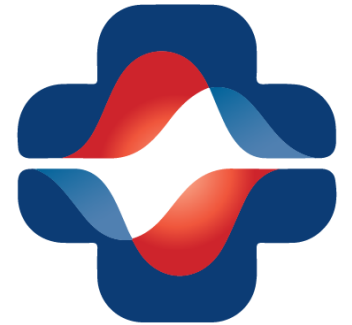
## 2.1. Opservacija posture

- Provodi se u 3 položaja:
  - a) **s prednje strane** (položaj glave, ramena, toraks, zdjelica, ekstremiteti)
  - b) **sa stražnje strane** (iskrivljenje kralježnice, glava, vrat, lopatice, toraks , odnos ruke – trup, zdjelica, noge)
  - c) **s bočne strane** (krivine kralježnice, toraks, trbuh, ekstremiteti)



Regionalni centar  
kompetentnosti  
**Mlinarska**

- promatra se:
  - **hod** (dužina koraka, brzina hoda)
  - **balans** (kod uznapredovalih oblika)
  - **disanje i puls** (prije i poslije terapije)
  - **krvni tlak** (teži oblici skolioza)



Regionalni centar  
kompetentnosti  
**Mlinarska**

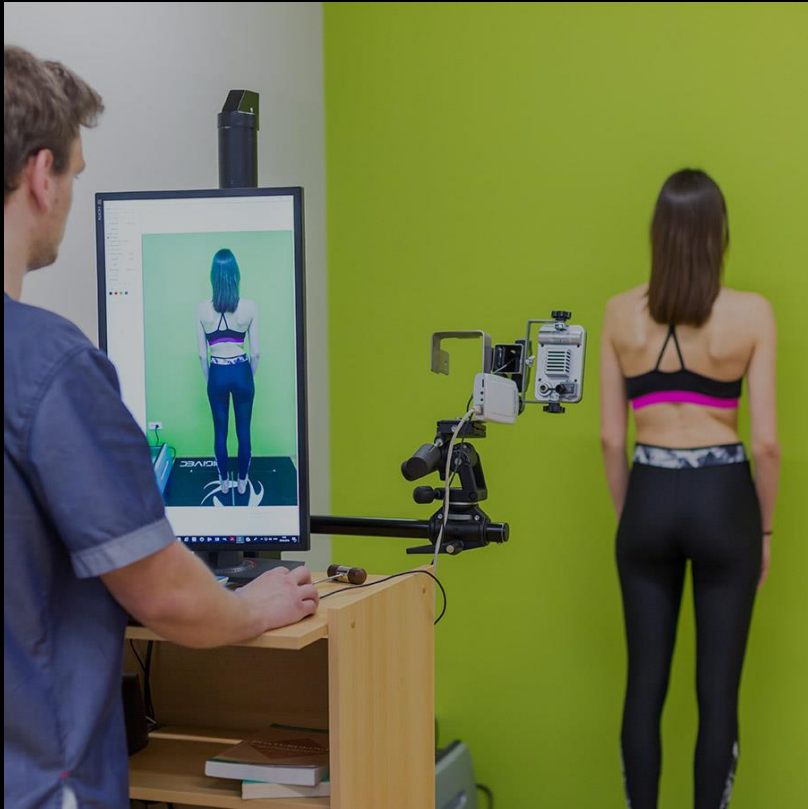
## 2.2. Analiza parametara držanja

- Držanje glave (čelo podignuto ravno, pogled pravo)
- Izgled toraksa (oblik, simetričnost, rebra, disanje)
- Položaj ramena (pravilno pozicionirana u istoj visini)
- Položaj lopatica (simetrija, pokretljivost)
- Kralježnica (položaj u cjelini, fiziološke krivine, mobilnost)
- Trbuh i zdjelica (tonus mišića, simetrija zdjelice)
- Ekstremiteti (dužina, simetrija, tonizacija, promjene na kostima, simetrija stopala)



Regionalni centar  
kompetentnosti  
**Mlinarska**





Regionalni centar  
kompetentnosti  
**Mlinarska**

- Slika 2. Opservacija posture

# 3. Literatura

1. Ivo Jajić, Zrinka Jajić i suradnici, Fizikalna i rehabilitacijska medicina, Medicinska naklada, Zagreb 2008.
2. Anka Kovačević, Fizioterapija deformacija lokomotornog sustava, Alka script, Zagreb 2013.
3. Kosinac Zdenko, Vlasković Tonko, Opća i specijalna kineziterapija, Medicinska naklada, Zagreb, 2021.
4. Klaić Irena, Jakuš Lukrecija, Fizioterapijska procjena, ZVU, Zagreb, 2017



Regionalni centar  
kompetentnosti  
**Mlinarska**