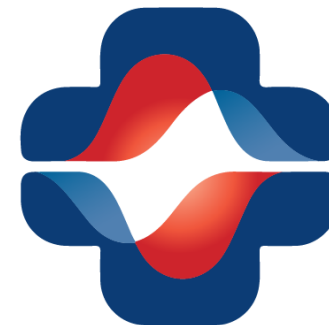


ESF projekt UP.03.3.1.04.0020

REGIONALNI CENTAR KOMPETENTNOSTI MLINARSKA



Regionalni centar
kompetentnosti
Mlinarska

UTJECAJ TERMOMINERALNE VODE NA SMANJENJE DEFORMACIJA KRALJEŽNICE KOD DJECE ŠKOLSKOG UZRASTA

PROGRAM STRUČNOG USAVRŠAVANJA ZDRAVSTVENIH DJELATNIKA

Fizioterapijska procjena

Marko Babić

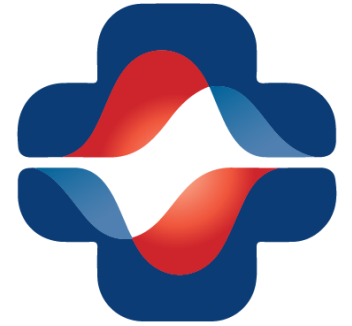
Srednja škola Topusko



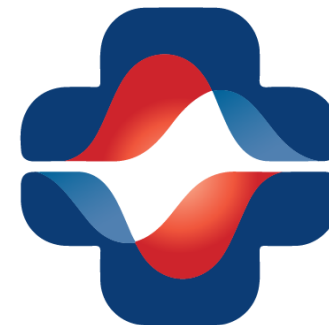
Projekt je sufinancirala Europska unija iz Europskog socijalnog fonda.

1. Uvod

- Prvi korak – obuhvatna inicijalna funkcionalna procjena
- Inicijalna procjena se uspoređuje sa finalnom (evaluacija fizioterapije)
- Ključna je za određivanje trenutnog stanja oboljelog
- „SOAP” model procjene



Regionalni centar
kompetentnosti
Mlinarska



Regionalni centar
kompetentnosti
Mlinarska

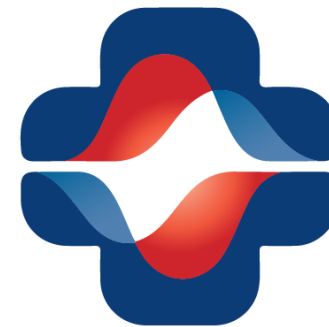
- Slika 1. Usporedba dobre i loše posture

2. „SOAP” model

- **S** – subjektivni pregled (osebna i obiteljska anamneza, trenutno stanje)
- **O** – objektivni pregled (opservacija posture, kralježnice, asimetrije ekstremiteta i mišića, promjene na kostima)
- **A** – naliza (testovi snage, gibljivosti, antropometrijske karakteristike)
- **P** – plan terapije (na temelju prikupljenih podataka)



Regionalni centar
kompetentnosti
Mlinarska



Regionalni centar
kompetentnosti
Mlinarska

Slika 1. Mjerenje opsega pokreta kutomjerom

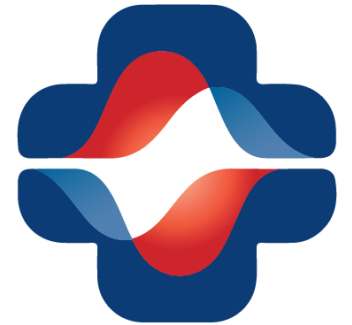
2.1. Opservacija posture

- Provodi se u 3 položaja:
 - a) **s prednje strane** (položaj glave, ramena, toraks, zdjelica, ekstremiteti)
 - b) **sa stražnje strane** (iskrivljenje kralježnice, glava, vrat, lopatice, toraks , odnos ruke – trup, zdjelica, noge)
 - c) **s bočne strane** (krivine kralježnice, toraks, trbuh, ekstremiteti)



Regionalni centar
kompetentnosti
Mlinarska

- promatra se:
 - **hod** (dužina koraka, brzina hoda)
 - **balans** (kod uznapredovalih oblika)
 - **disanje i puls** (prije i poslije terapije)
 - **krvni tlak** (teži oblici skolioza)



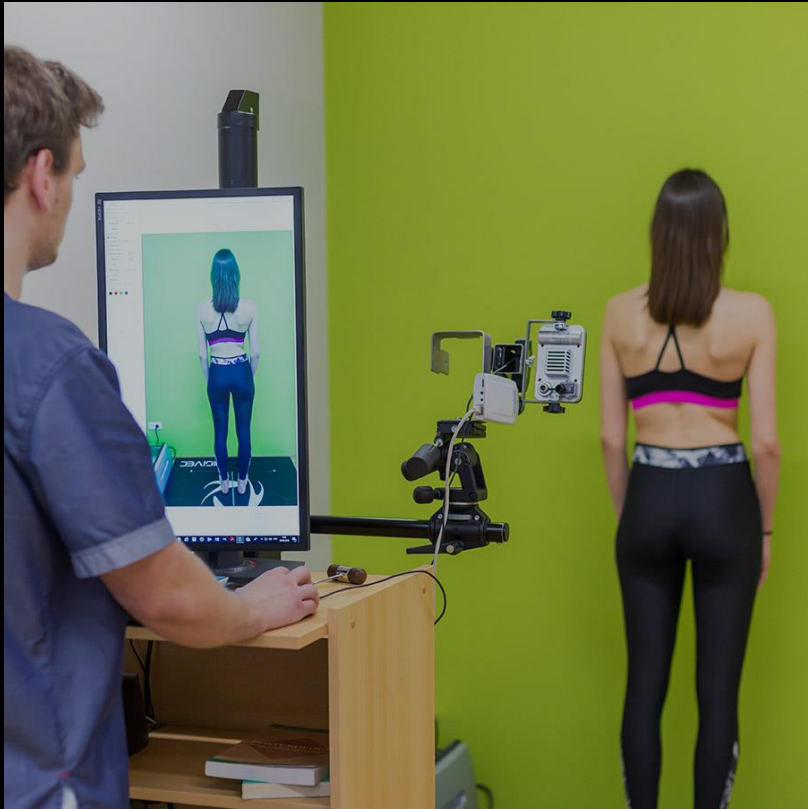
Regionalni centar
kompetentnosti
Mlinarska

2.2. Analiza parametara držanja

- Držanje glave (čelo podignuto ravno, pogled pravo)
- Izgled toraksa (oblik, simetričnost, rebra, disanje)
- Položaj ramena (pravilno pozicionirana u istoj visini)
- Položaj lopatica (simetrija, pokretljivost)
- Kralježnica (položaj u cjelini, fiziološke krivine, mobilnost)
- Trbuh i zdjelica (tonus mišića, simetrija zdjelice)
- Ekstremiteti (dužina, simetrija, tonizacija, promjene na kostima, simetrija stopala)



Regionalni centar
kompetentnosti
Mlinarska

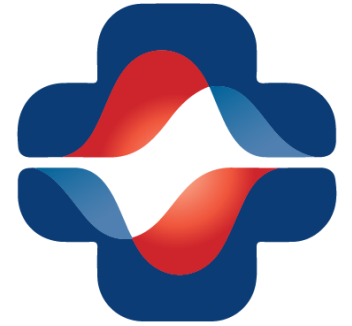


Regionalni centar
kompetentnosti
Mlinarska

- Slika 2. Opservacija posture

3. Literatura

1. Ivo Jajić, Zrinka Jajić i suradnici, Fizikalna i rehabilitacijska medicina, Medicinska naklada, Zagreb 2008.
2. Anka Kovačević, Fizioterapija deformacija lokomotornog sustava, Alka script, Zagreb 2013.
3. Kosinac Zdenko, Vlasković Tonko, Opća i specijalna kineziterapija, Medicinska naklada, Zagreb, 2021.
4. Klaić Irena, Jakuš Lukrecija, Fizioterapijska procjena, ZVU, Zagreb, 2017



Regionalni centar
kompetentnosti
Mlinarska