

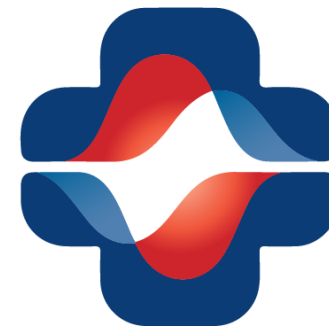
ESF projekt UP.03.3.1.04.0020

REGIONALNI CENTAR KOMPETENTNOSTI MLINARSKA

Zdravstvena njega u zajednici

2. Osnovne ljudske potrebe-pomoć u zbrinjavanju bolesnika

2.3. Pomoć pri eliminaciji otpadnih tvari



Regionalni centar
kompetentnosti
Mlinarska

Kristina Vokić

Dora Kuharić

Škola za medicinske sestre Mlinarska



Europska unija
"Zajedno do fondova EU"



EUROPSKI STRUKTURNI
I INVESTICIJSKI FONDovi

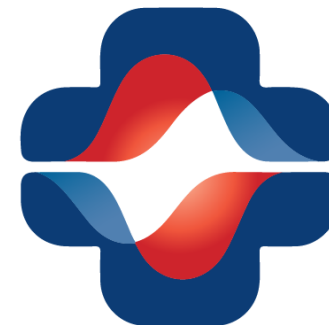


ESF
UČINKOVITI
LJUDSKI
POTENCIJALI

Projekt je sufinancirala Europska unija iz Europskog socijalnog fonda.

2. Osnovne ljudske potrebe – pomoć u zbrinjavanju bolesnika

- 1. Pomoć bolesniku pri disanju** - Uklanjanje sekreta iz dišnih puteva
- Primjena terapije kisikom u kući
- 2. Pomoć bolesniku pri uzimanju hrane i tekućine**
- Hranjenje nazogastričnom sondom
- 3. Pomoć bolesniku pri eliminaciji otpadnih tvari**
- Zdravstvena njega bolesnika s trajnim urinarnim kateterom
- Zdravstvena njega bolesnika sa stomom
- 4. Pomoć bolesniku pri kretanju i zauzimanju odgovarajućeg položaja**
- Dekubitus
- Kontrakture
- Sprečavanje komplikacija smanjene pokretljivosti
- 5. Pomoć bolesniku pri odmoru i spavanju**
- 6. Pomoć bolesniku pri odijevanju**
- 7. Pomoć bolesniku pri održavanju normalne tjelesne temperature**
- 8. Pomoć bolesniku pri održavanju osobne higijene**
- Zbrinjavanje kroničnih rana i primjena suvremenih obloga za rane
- 9. Izbjegavanje štetnih utjecaja okoline** - Prevencija nezgoda
- 10. Pomoć pri komunikaciji s drugim ljudima**
- Komunikacija s osobom oboljelom od demencije
- 11. Pomoć pri zadovoljavanju vjerskih potreba**
- 12. Pomoć bolesniku pri obavljanju svrsishodnog rada**
- 13. Pomoć bolesniku pri rekreaciji**
- 14. Pomoć bolesniku pri učenju**



Regionalni centar
kompetentnosti
Mlinarska

2.3. Pomoć bolesniku pri eliminaciji otpadnih tvori

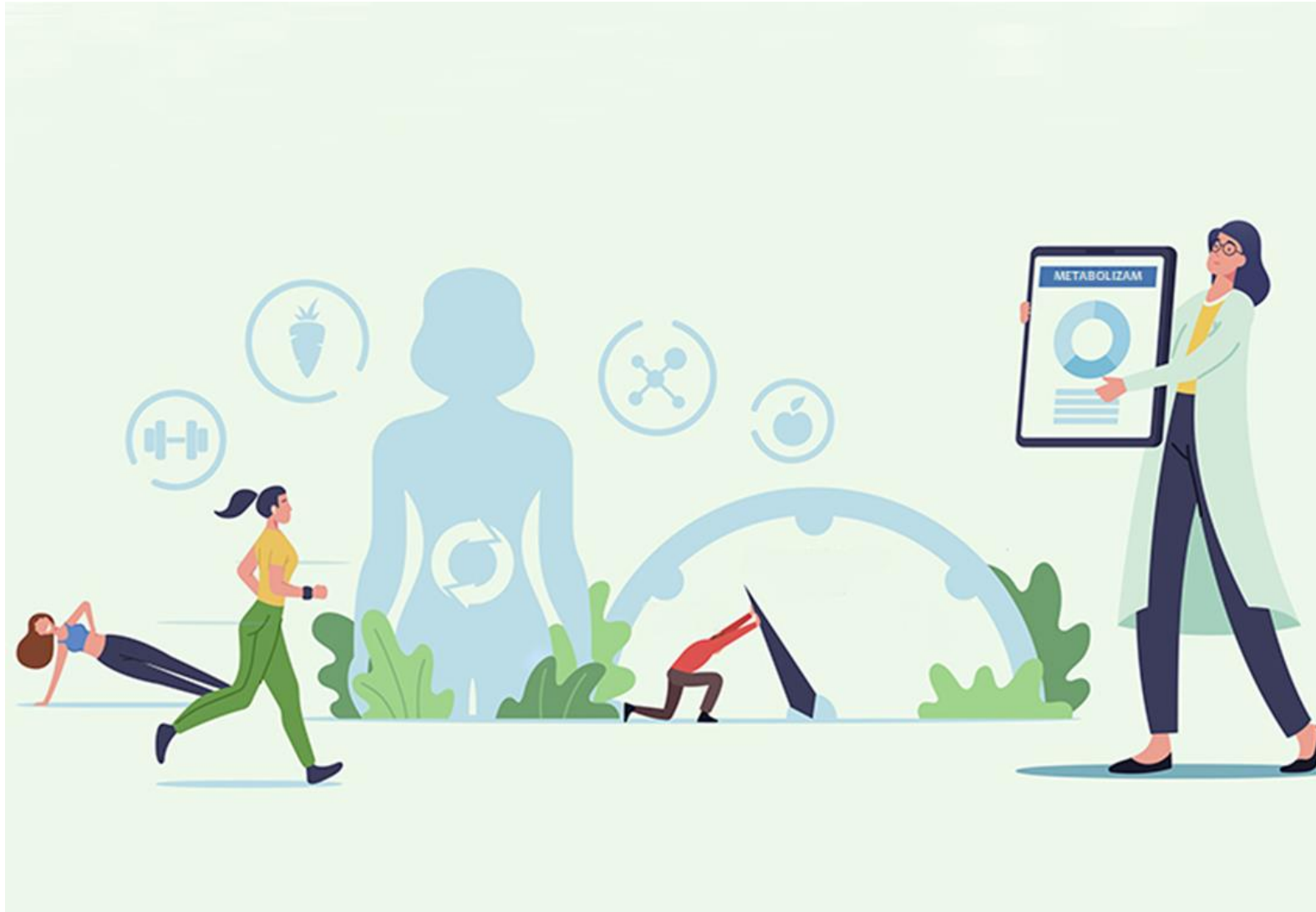
Ishodi

- Navesti preporuke za prevenciju infekcije mokraćnih puteva vezano uz urinarni kateter
- Objasniti postupke u zdravstvenoj njezi bolesnika sa stomomom



Regionalni centar
kompetentnosti
Mlinarska

METABOLIZAM



Regionalni centar
kompetentnosti
Mlinarska

Prije svakog
postupka
procijeniti:

procijeniti stupanj pokretljivosti

mogućnost komunikacije i
samozbrinjavnja

prisutnost ozljeda i oštećenja kože
stražnjice i trtice

prisutnost bola u bolesnikovim leđima,
kukovima i trtici

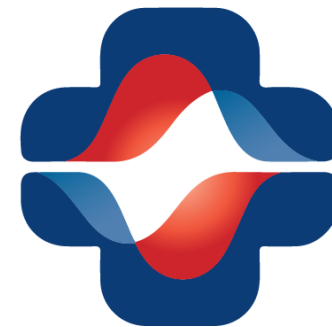
prisutnost poremećaja i poteškoća pri
defekaciji i uriniranju.



Regionalni centar
kompetentnosti
Mlinarska

Preporuke za prevenciju nastanka infekcije vezano uz urinarni kateter su:

- piti 1,5 l dnevno, po mogućnosti urološki čaj ili čaj od brusnice (ne ih uzimati istovremeno!)
- redovita promjena katetera. (liječnik ili patронаžna sestra svaka 2- 3 tjedna)
- pražnjenje vrećice provodi se kada je vrećica puna do 2/3 cijelog volumena.
- vrećica za skupljanje mokraće **mora u svakom trenutku biti ispod razine mokraćnog mjehura.**
- prilikom promjene vrećice, mjesto na vrećici koje se spaja s urinarnim kateterom mora se dezinficirati
- spolovilo, na mjestu ulaska urinarnog katetera mora se prati u tekućoj vodi sa sapunom 2-3 puta dnevno
- u slučaju potrebe uzimanja uzorka urina iz trajnog urinarnog katetera potrebno je zatražiti pomoć patронаžne
- ukoliko nema urina u urinskoj vrećici, pojavljuje se krv ili crvenilo i peckanje spolovila potrebno se obratiti patронаžnoj sestri ili obiteljskom liječniku



Regionalni centar
kompetentnosti
Mlinarska



STOMA

→ NORMALAN IZGLED

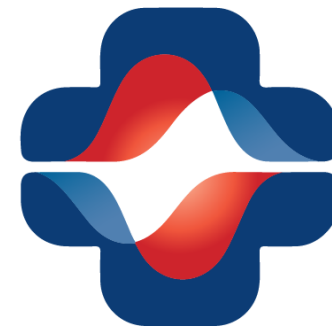
Nema osjetilnih živaca, ne boli



Regionalni centar
kompetentnosti
Mlinarska

Prepoznavanje komplikacija- Promatrati:

- Vitalnost izvedenog crijeva (nekroza)
- Količinu i karakter izlučenog sadržaja (krvarenje)
- Stomu i njezinu okolicu (upalni procesi na koži oko stome, odvajanje šavova)

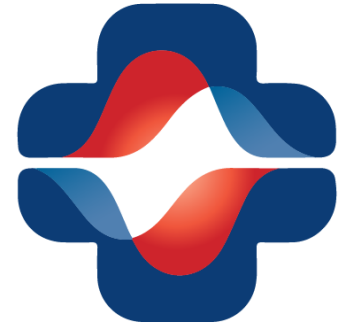
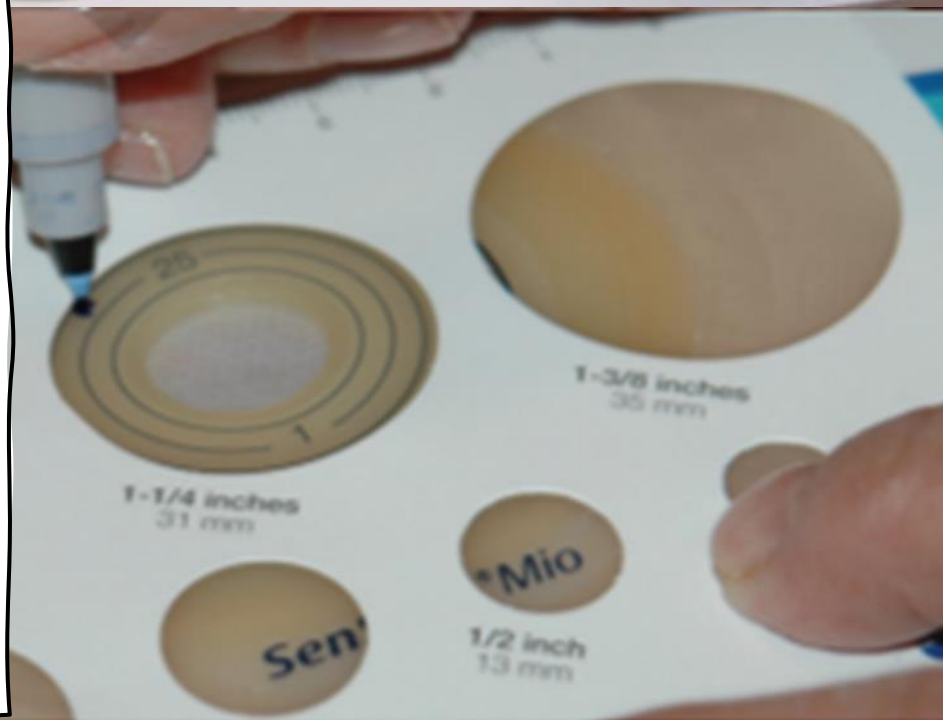
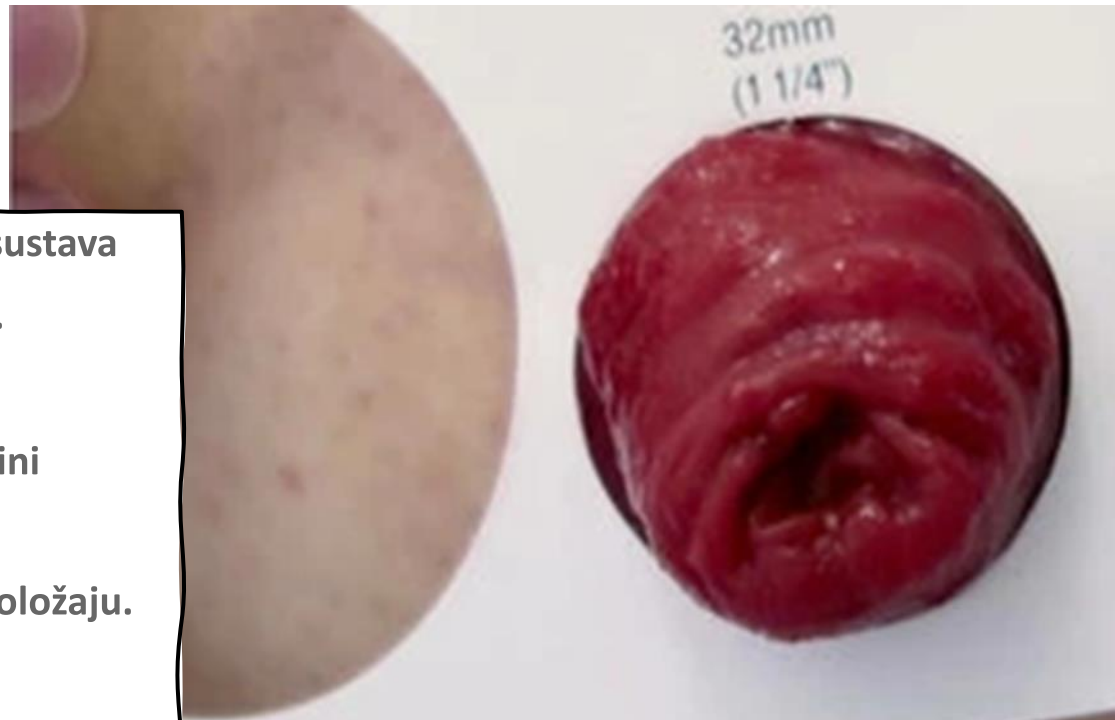


Regionalni centar
kompetentnosti
Mlinarska



NJEGA STOME

- Priprema pribora, postavljanje jednodijelnog sustava
- Ostaviti dovoljno vremena za zamjenu vrećice.
- Šablonom izmjeriti veličinu stome.
- Izrezati otvor na ljepljivoj površini prema veličini stome, kako bi osigurali savršenu prikladnost.
- Zamjena vrećice je jednostavnija u stojećem položaju.
- Pažljivo odvojiti iskorištenu vrećicu.
- Odložite otpadni materijal u vreću za otpatke.
- Koža treba biti čista i suha prije postavljanja novog pomagala.
- Koristiti mekani ručnik za pranje kože.
- U slučaju potrebe izrasle dlake oko stome porezati.
- Ukloniti zaštitnu foliju s prijanjajuće površine, držeći podlogu za „uho“.
- Postavljanje pomagala na kožu treba započeti s donje strane stome.
- Prstima pritisnuti prijanjajuću površinu uz rub stome, osiguravajući tako nepropusno pričvršćenje na kožu.



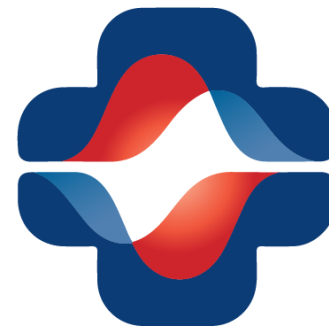
Regionalni centar
kompetentnosti
Mlinarska





PONAVLJANJE

1. Navedite preporuke za prevenciju infekcije mokraćnih puteva vezano uz urinarni kateter
2. Objasnite postupke u zdravstvenoj njezi bolesnika sa stomom.



Regionalni centar
kompetentnosti
Mlinarska

Literatura

- Kuharić D, Vokić K. Priručnik za program obrazovanja odraslih Zdravstvena njega u zajednici, Zagreb 2022
- Coloplast. Informacije prije i poslije bolničkog liječenja Svakodnevni život sa stomom. [[pristupljeno 25.01.2022.](#)]; Dostupno na: https://www.coloplast.hr/Global/Croatia/PDF/Svakodnevni%20zivot%20sa%20stomom_Nadopuna_36%20str_02.pdf
- <http://www.emdocs.net/ostomy-complications-ed-presentations-complications-and-management/>



Regionalni centar
kompetentnosti
Mlinarska